

第14回南区ふるさとふれあいフェア

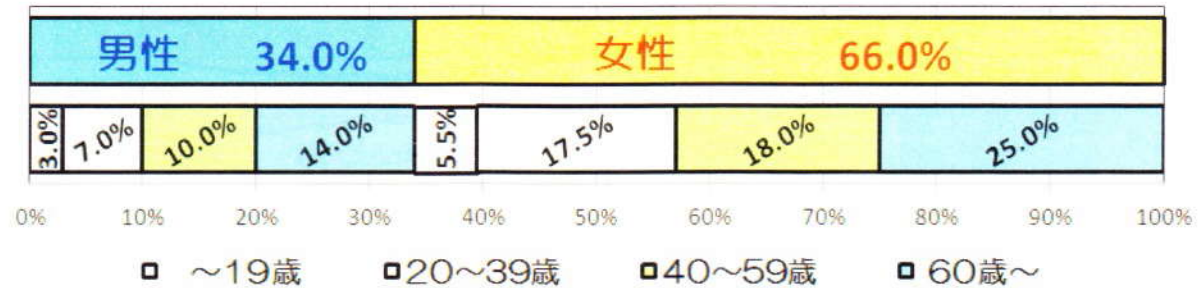
H28.11.5(土)

防災アンケート調査結果

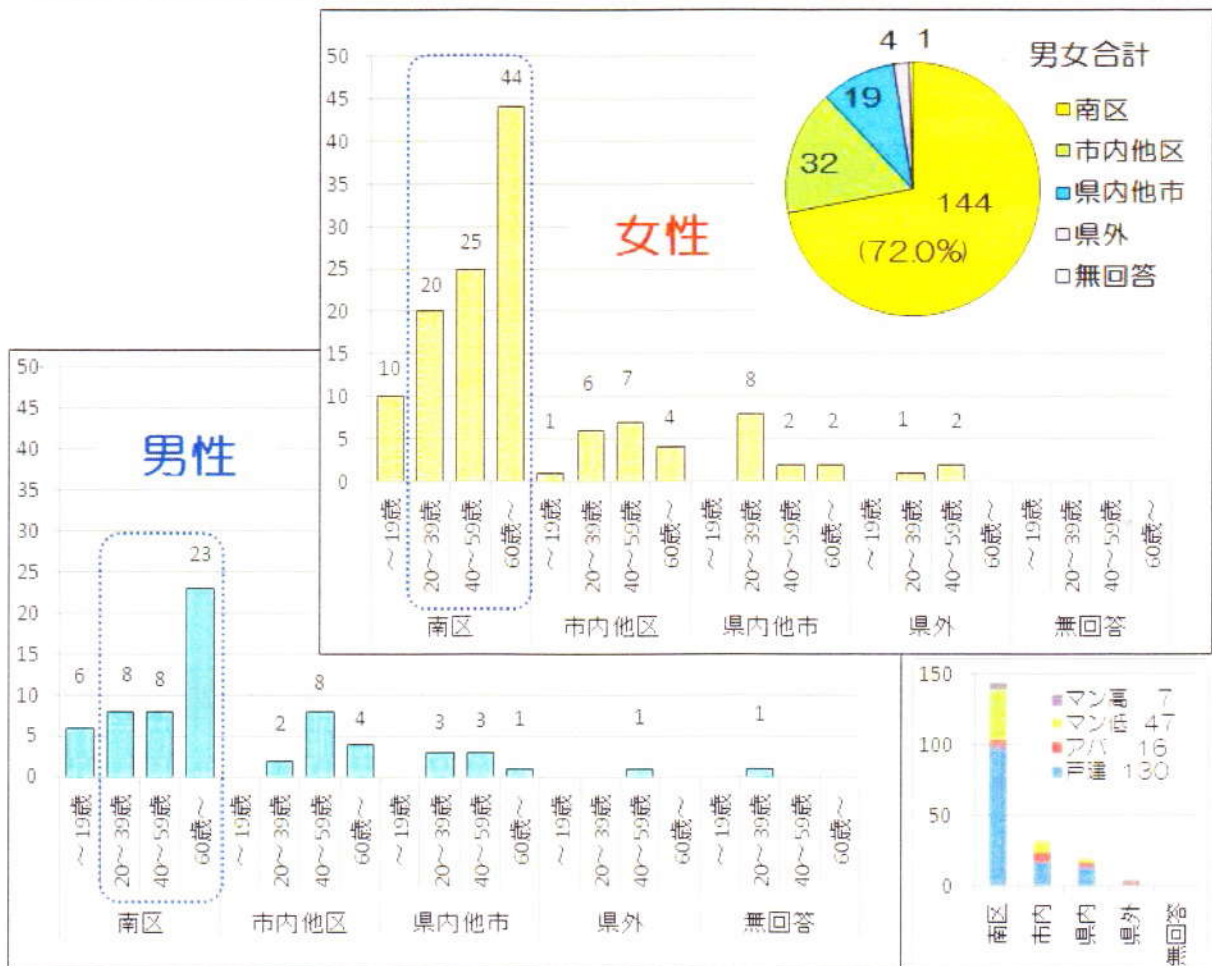
回答者数218名のうち、有効回答200名の分析結果です。
回答者プロフィールが空欄、親子での回答などを18件を除外しています。

【有効回答200名のプロフィール】

男女、年齢層別有効回答占有率（200件×占有率＝実件数）

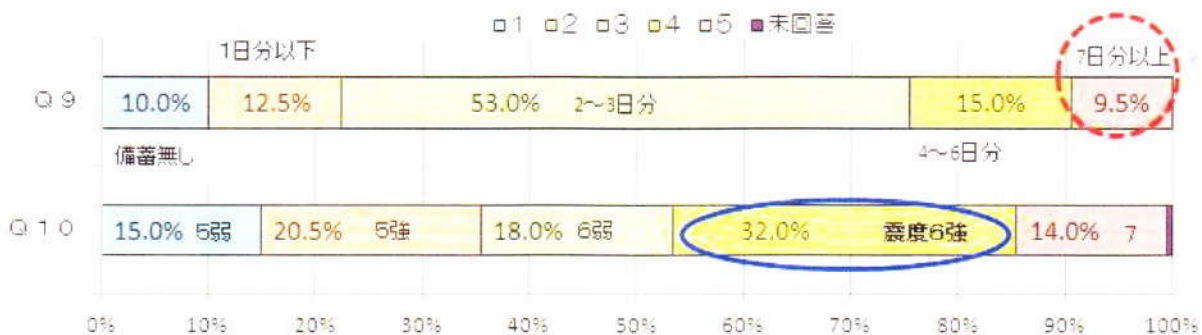


居住地域別の有効回答数



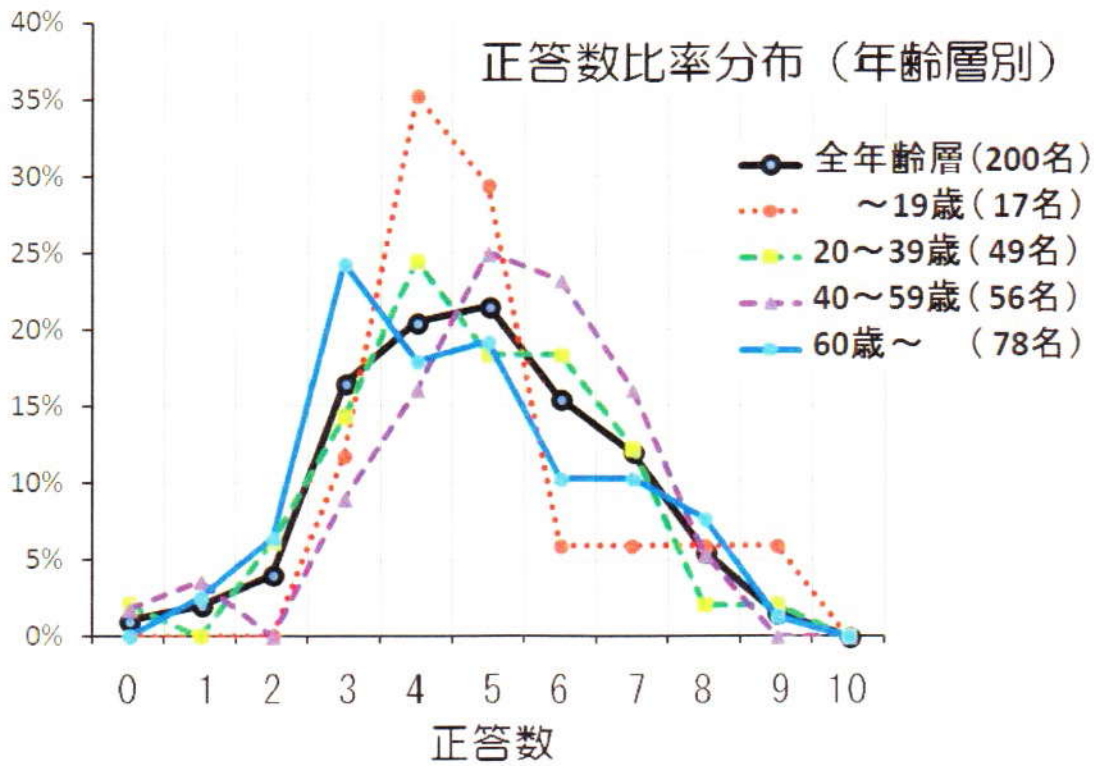
○ は、現時点で正しいといわれている選択であり、最多回答だったもの。
 ○ は、現時点で正しいといわれている選択だが、最多ではなかったもの。

【有効回答200名の回答比率（全プロフィール）】



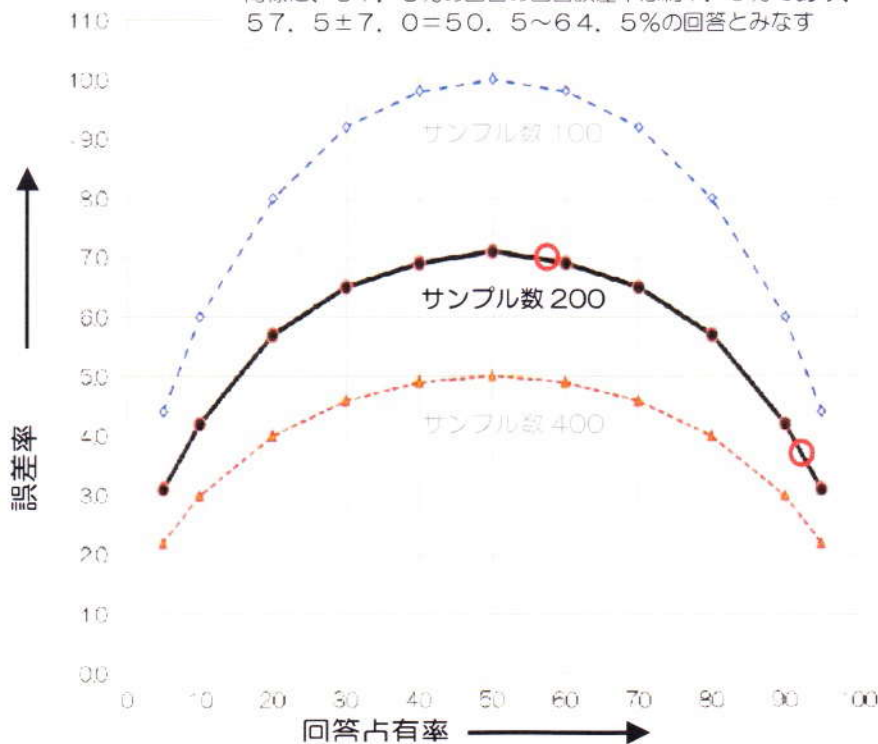
【南区20歳以上の回答者128名の回答比率】





アンケート回答誤差率について

サンプル数200で、92.5%の回答があった場合、
 回答誤差率は約3.7%であり、 $92.5 \pm 3.7 = 88.8 \sim 96.2$ 、2%の回答とみなす
 同様に、57.5%の回答の回答誤差率は約7.0%であり、
 $57.5 \pm 7.0 = 50.5 \sim 64.5$ 、5%の回答とみなす



以上

防災アンケート

- ※ あなた自身のことについて、おたずねします 〈該当するものに○を〉
- (1) 性別は？ ① 男性 ② 女性
- (2) 年齢層は？ ① 20歳未満 ② 20～39歳 ③ 40～59歳 ④ 60歳以上
- (3) お住まいの建物は？ ① 一戸建て ② アパート ③ マンション ④ 高層マンション
(住んでいる階ではなく全体の階数) (10階以下) (11階以上)
- (4) お住まいの地域は？ ① 南区内 ② さいたま市内 ③ 埼玉県内 ④ 県外
(南区以外) (さいたま市以外)

- Q1. 地震発生時、一番最初にすべきことは、何だと思えますか？
 ① テレビをつける ② スマホ・携帯電話をさがす ③ 自分の身を守る
- Q2. 在宅中に地震が発生した場合、あなたはどうしますか？
 ① 急いで家から飛び出して避難する
 ② 台所へ行き火元の確認をする
 ③ 廊下やテーブルの下など物が倒れてこない場所に逃げる
- Q3. 地震発生直後、避難が必要なとき、あなたはどうしますか？
 ① 一人で身軽に避難する
 ② 避難生活に備え、持てるだけ持って避難する
 ③ 近所の人と声を掛け合って避難する
- Q4. 外出中に大地震に遭遇した場合、適切な避難場所はどこだと思えますか？
 ① コンビニエンスストア ② 交番 ③ ガソリンスタンド
- Q5. エレベーターの中で地震に遭遇した場合、どうしますか？
 ① 1階のボタンを押す ② すべての階のボタンを押す ③ そのままじっとしている
- Q6. 地下街で地震に遭遇した場合、どうしますか？
 ① 直ちに119番、救急車を要請する ② 急いで地上へ出る ③ 落ち着いて様子を見る
- Q7. スーパーマーケットで買い物中に大地震に遭遇した場合、どうしますか？
 ① 非常口から逃げる ② 商品棚のそばにうずくまる
 ③ 買い物かごをかぶってうずくまる
- Q8. 倒れた家具で足を挟まれ長時間身動きできない人を発見しました。
 さあどうしますか？
 ① 家具を持ち上げて助け出す ② 挟まれている足をマッサージしながら励ます
 ③ 救急隊が到着するまでそのままにしておく
- Q9. 首都直下地震に備え、あなたは何日分の食料を備蓄していますか？
 ① 備蓄していない ② 1日分以下 ③ 2～3日分 ④ 4～6日分 ⑤ 7日以上
- Q10. さいたま市直下地震での「さいたま市南区」の
 予想震度はどの程度だと思えますか？
 ① 震度5弱
 ② 震度5強
 ③ 震度6弱
 ④ 震度6強
 ⑤ 震度7



※防災アドバイザーにやって欲しいこと、期待することがあったら、余白部または裏面に自由に記載してください

ご協力ありがとうございました！

防災アンケート・解答編

※ 実は本アンケートはクイズ形式になっていました
ご家庭に持ち帰り、ご家族で再確認して頂けたら幸いです

- Q1. 地震発生時、一番最初にすべきことは、何だと思えますか？
③ 自分の身を守る
※まずは、自身の安全確保が第一です
- Q2. 在宅中に地震が発生した場合、あなたはどうしますか？
→「ぐらっと来たら火の始末」は過去のものです
③ 廊下やテーブルの下など物が倒れてこない場所に逃げる
※まずは、自身の安全確保が第一です
- Q3. 地震発生直後、避難が必要なとき、あなたはどうしますか？
③ 近所の人と声を掛け合って避難する
※一人での避難は危険に遭遇することもあります、必ず複数人で避難しましょう
- Q4. 外出中に大地震に遭遇した場合、適切な避難場所はどこだと思えますか？
③ ガソリンスタンド
※ガソリンスタンドはしっかりしており地震には強く、阪神大震災では火災延焼を食い止め評価されている
- Q5. エレベーターの中で地震に遭遇した場合、どうしますか？
② すべての階のボタンを押す
※すべての階のボタンを押し停止してドアが開いたらすぐに脱出（最新エレベーターは自動で最寄り階に停止）
- Q6. 地下街で地震に遭遇した場合、どうしますか？
③ 落ち着いて様子を見る
※地下は地上よりも安全とも言われており、慌てず状況を確認しながら、係員の指示を仰ぎます
- Q7. スーパーマーケットで買い物中に大地震に遭遇した場合、どうしますか？
③ 買い物かごをかぶってうずくまる
※天井や商品棚からの落下物から身(特に頭部)を守るため、買い物かごをかぶりましょう
- Q8. 倒れた家具で足を挟まれ長時間身動きできない人を発見しました。
さあどうしますか？
③ 救急隊が到着するまでそのまましておく
※長時間挟まれ筋組織が破壊された状態から急に解除されると毒素が心臓、腎臓に回り死を招く、
と言われており、阪神淡路大震災で多くの方が亡くなりました（クラッシュ・シンドローム）
- Q9. 首都直下地震に備え、あなたは何日分の食料を備蓄していますか？
⑤ 7日以上
※3日分と言われていましたが、平成28年になり7日分の備蓄が推奨されています
- Q10. さいたま市直下地震での「さいたま市南区」の
予想震度はどの程度だと思えますか？
④ 震度6強
※さいたま市防災カルテ（平成26年3月）に記載
右図のさいたま市の地図で南西部（濃い色）は
震度6強、北東部（薄い色）は震度6弱の予想です



以上

南区